

Aby skorzystać z możliwości zgłoszenia zagrożenia bezpieczeństwa publicznego na mapie należy wykonać następujące czynności

1. Po wpisaniu adresu URL w przeglądarce internetowej, użytkownikowi wyświetli się regulamin serwisu internetowego. Aby skorzystać z możliwości dodania na mapie miejsca zagrożonego konieczne jest zapoznanie się z regulaminem i zaakceptowanie jego zapisów. Poprzez przyciśnięcie ikony „zgadzam się”

The image displays two screenshots of the 'Krajowa Mapa Zagrożeń Bezpieczeństwa' (National Map of Security Threats) website. Both screenshots show a 'Regulamin' (Terms and Conditions) dialog box overlaid on a map interface. The dialog box contains the following text:

Regulamin
Polityka Cookies
Ta strona używa ciasteczek (cookies), dzięki którym nasz serwis może działać lepiej. Więcej info.

Regulamin
korzystania z zasobów serwisu internetowego pn. „Krajowa mapa zagrożeń bezpieczeństwa w Polsce”.

§1

1. Korzystanie ze zbiorów i danych „Krajowej mapy zagrożeń bezpieczeństwa w Polsce” oznacza akceptację zasad niniejszego Regulaminu.
2. Użytkownik korzystający z „Krajowej mapy zagrożeń bezpieczeństwa w Polsce” jest zobowiązany do zapoznania się z treścią Regulaminu przed rozpoczęciem korzystania z Portalu. Potwierdzenie zapoznania się z treścią Regulaminu jest równoznaczne z oświadczeniem Użytkownika, że go rozumie i akceptuje.
3. Użytkownik korzystający ze zbiorów i usług danych „Krajowej mapy zagrożeń bezpieczeństwa w Polsce” zobowiązany jest do przestrzegania obowiązującego prawa, norm społecznych i obyczajowych oraz postanowień niniejszego Regulaminu.

§2

§6

1. Użytkownicy „Krajowej mapy zagrożeń bezpieczeństwa w Polsce” wykorzystujący zawarte w niej informacje lub każdą ich część, niezależnie od sposobu jej utrwalenia (w tym w postaci papierowej lub elektronicznej), zobowiązani są do poinformowania o źródle pozyskania informacji podając źródło oraz datę pobrania.
2. Umieszczenie na stronach internetowych odnośnika do „Krajowej mapy zagrożeń bezpieczeństwa w Polsce” jest dozwolone.

§7

Przy korzystaniu z serwisu internetowego pod nazwą „Krajowa mapa zagrożeń bezpieczeństwa w Polsce” zabronione jest:

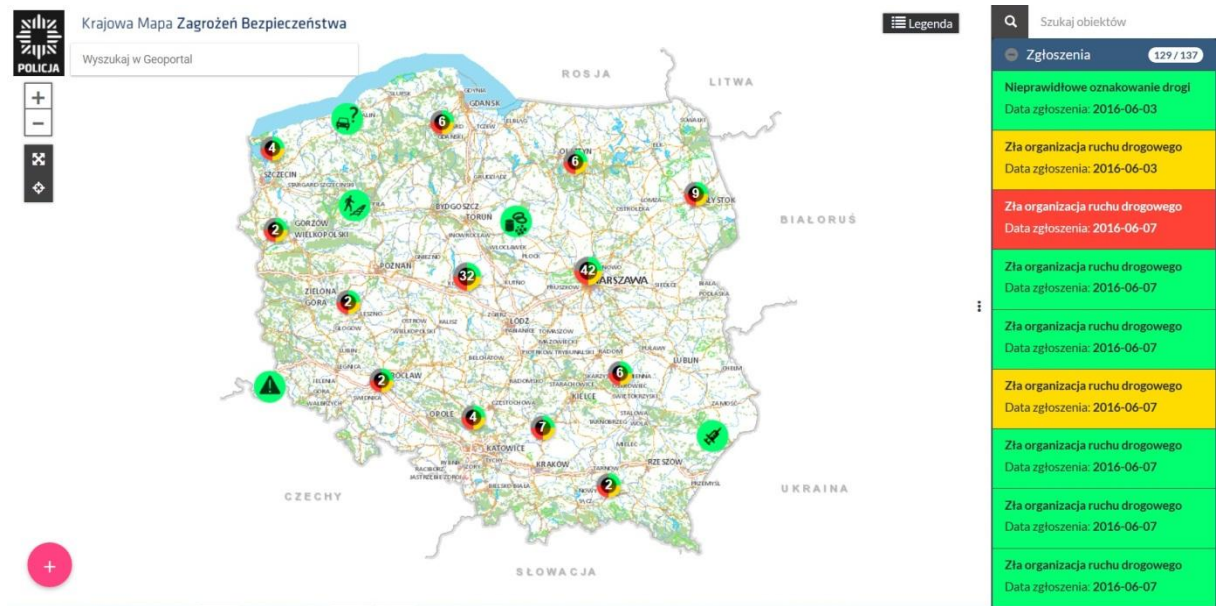
1. wykorzystywanie wirusów, botów, robaków bądź innych kodów komputerowych, skryptów lub programów, które przerywają, niszczą lub ograniczają jej działanie lub infrastruktury technicznej albo w inny sposób umożliwiają nieuprawnione korzystanie lub dostęp do infrastruktury technicznej systemu;
2. wykorzystywanie kodów komputerowych, skryptów lub programów automatyzujących korzystanie z usług udostępnionych przez „Krajową mapę zagrożeń bezpieczeństwa w Polsce”.

§8

Niniejszy Regulamin może być w każdym czasie i w dowolnym zakresie zmieniany. Zmiany obowiązują od momentu opublikowania ich na stronie internetowej.



ZGADZAM SIĘ

2. Po zatwierdzeniu regulaminu pojawi się okno mapy zawierające wszystkie zgłoszenia dodane przez użytkowników serwisu



3. Aby wyszukać miejsce uważane przez osobę zgłaszającą za zagrożone należy okno mapy przybliżyć do interesującego nas obszaru poprzez wykorzystanie narzędzi znajdujących się w lewym górnym rogu serwisu mapowego:



- przyciski „+/-„   przybliżają i oddalają pełny zakres mapy.
- „Wyszukaj w Geoportal” daje możliwość wyszukania interesującej nas miejscowości
Najeżdżamy myszką na ikonę

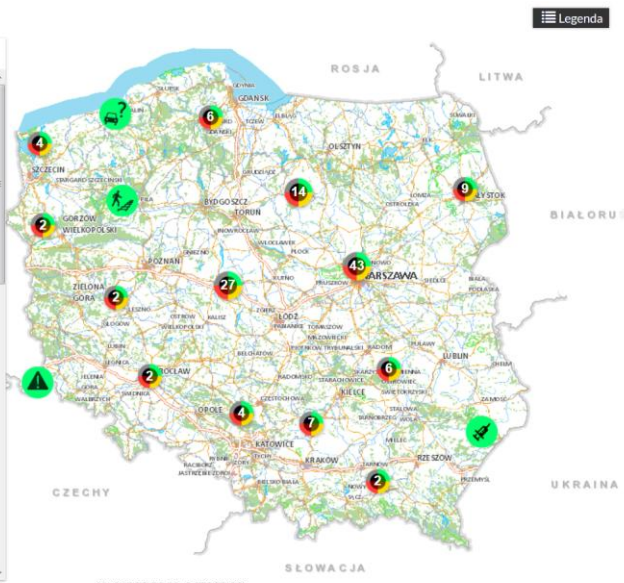
Wyszukaj w Geoportal

i wpisujemy miejscowość i zatwierdzamy wybór klawiszem Enter, a mapa przybliży się w odpowiedniej skali do interesującego nas obszaru

Krajowa Mapa Zagrożeń Bezpieczeństwa

Warszawa

- m. St. Warszawa powiat
- m. St. Warszawa gmina
- Warszawa, bagno, błoto gm. Giby, pow. sejneński, woj. podlaskie
- Warszawa, pola gm. Czudec, pow. strzyżowski, woj. podkarpackie
- Warszawa, pole gm. Osie, pow. świecki, woj. kujawsko-pomorskie
- Warszawa, część lasu gm. Skórcz, pow. starogardzki, woj. pomorskie
- Warszawa, łąka gm. Masłowie, pow. radomszczański, woj. łódzkie
- Warszawa, łąka gm. Juchnowiec Kościelny, pow. białostocki, woj. podlaskie
- Warszawa, pole gm. Zalesie, pow. bialski, woj. lubelskie



Legenda

Suchaj obiektów

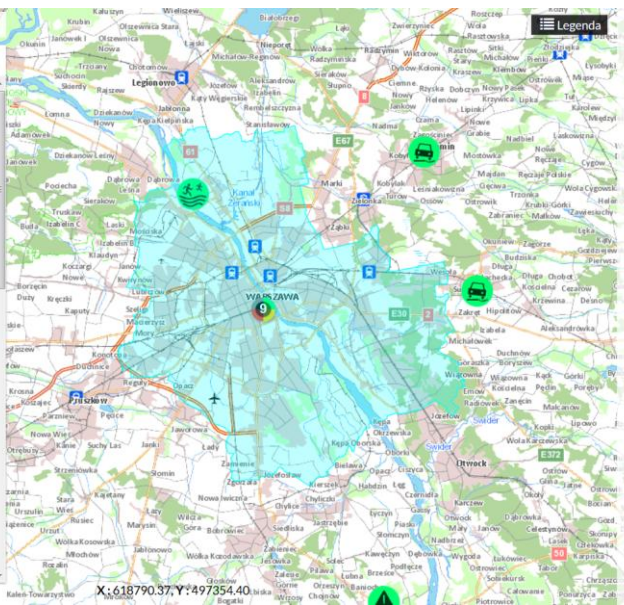
Zgłoszenia 132 / 140

| | |
|---------------------------------|-----------------------------|
| Nieprawidłowe oznakowanie drogi | Data zgłoszenia: 2016-06-03 |
| Zła organizacja ruchu drogowego | Data zgłoszenia: 2016-06-03 |
| Zła organizacja ruchu drogowego | Data zgłoszenia: 2016-06-07 |
| Zła organizacja ruchu drogowego | Data zgłoszenia: 2016-06-07 |
| Zła organizacja ruchu drogowego | Data zgłoszenia: 2016-06-07 |
| Zła organizacja ruchu drogowego | Data zgłoszenia: 2016-06-07 |
| Zła organizacja ruchu drogowego | Data zgłoszenia: 2016-06-07 |
| Zła organizacja ruchu drogowego | Data zgłoszenia: 2016-06-07 |
| Zła organizacja ruchu drogowego | Data zgłoszenia: 2016-06-07 |

Krajowa Mapa Zagrożeń Bezpieczeństwa

Warszawa


- m. St. Warszawa powiat
- m. St. Warszawa gmina
- Warszawa, bagno, błoto gm. Giby, pow. sejneński, woj. podlaskie
- Warszawa, pola gm. Czudec, pow. strzyżowski, woj. podkarpackie
- Warszawa, pole gm. Osie, pow. świecki, woj. kujawsko-pomorskie
- Warszawa, część lasu gm. Skórcz, pow. starogardzki, woj. pomorskie
- Warszawa, łąka gm. Masłowie, pow. radomszczański, woj. łódzkie
- Warszawa, łąka gm. Juchnowiec Kościelny, pow. białostocki, woj. podlaskie
- Warszawa, pole gm. Zalesie, pow. bialski, woj. lubelskie

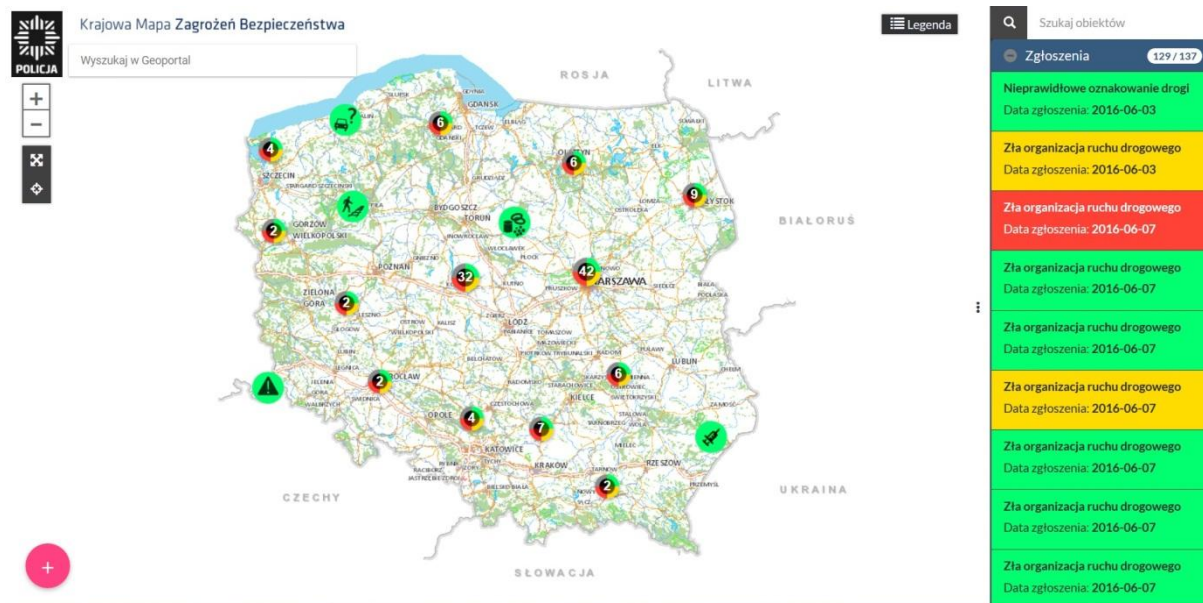


Suchaj obiektów

Zgłoszenia 177 / 140

| | |
|---|-----------------------------|
| Niewłaściwa infrastruktura drogowa | Data zgłoszenia: 2016-06-07 |
| Niewłaściwa infrastruktura drogowa | Data zgłoszenia: |
| Akty wandalizmu | Data zgłoszenia: 2016-06-17 |
| Bezdomność | Data zgłoszenia: 2016-06-17 |
| Żebractwo | Data zgłoszenia: 2016-06-17 |
| Niestrzeżony przejazd kolejowy | Data zgłoszenia: 2016-06-17 |
| Zła organizacja ruchu drogowego | Data zgłoszenia: 2016-06-23 |
| Żebractwo | Data zgłoszenia: 2016-06-17 |
| Zdarzenia drogowe z udziałem zwierząt leśnych | Data zgłoszenia: 2016-06-16 |

c. Przyciśnięcie ikony  powodują przywrócenie pełnego widoku mapy



Krajowa Mapa Zagrożeń Bezpieczeństwa


Wyszukaj w Geoportal

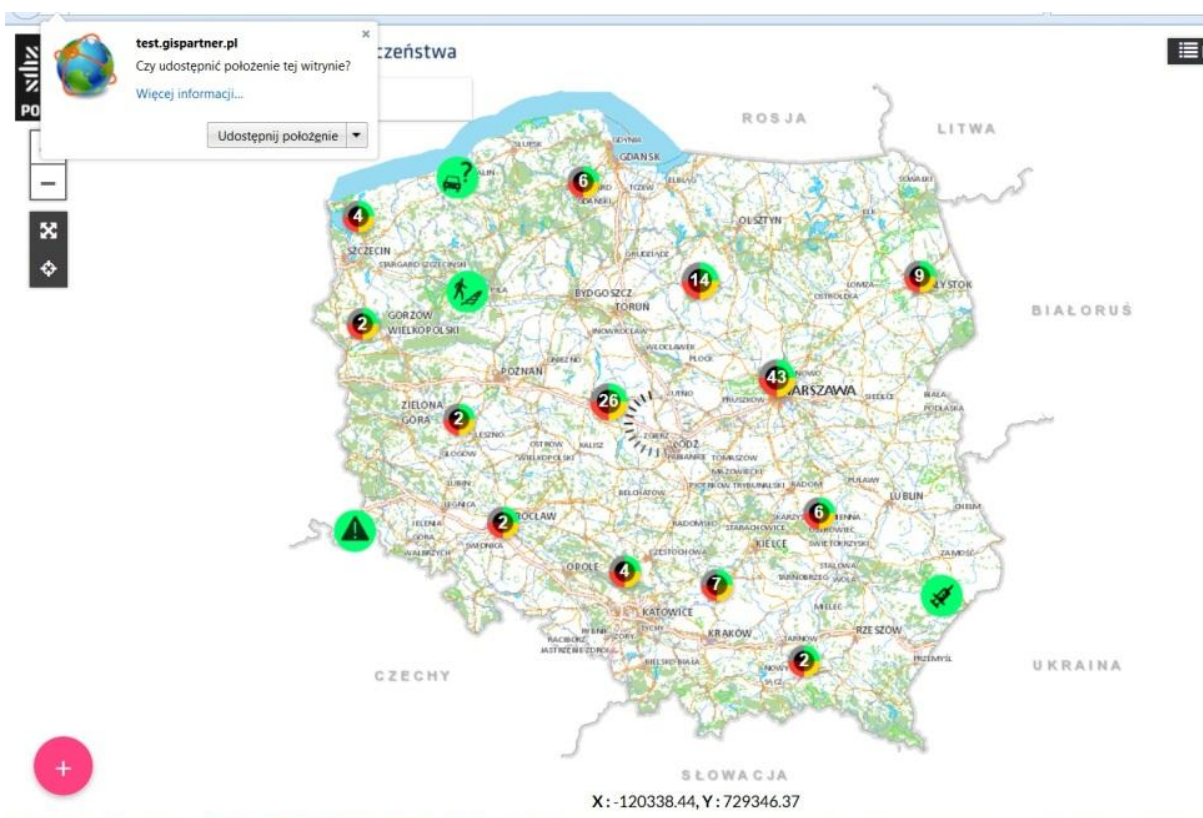
Legenda

Szukaj obiektów

Zgłoszenia 129/137

- Nieprawidłowe oznakowanie drogi
Data zgłoszenia: 2016-06-03
- Zła organizacja ruchu drogowego
Data zgłoszenia: 2016-06-03
- Zła organizacja ruchu drogowego
Data zgłoszenia: 2016-06-07
- Zła organizacja ruchu drogowego
Data zgłoszenia: 2016-06-07
- Zła organizacja ruchu drogowego
Data zgłoszenia: 2016-06-07
- Zła organizacja ruchu drogowego
Data zgłoszenia: 2016-06-07
- Zła organizacja ruchu drogowego
Data zgłoszenia: 2016-06-07
- Zła organizacja ruchu drogowego
Data zgłoszenia: 2016-06-07

d. Przyciśnięcie ikony  wskazuje aktualną lokalizację na mapie osoby zgłaszającej.



test.gispartner.pl

Czy udostępnić położenie tej witrynie?

Więcej informacji...

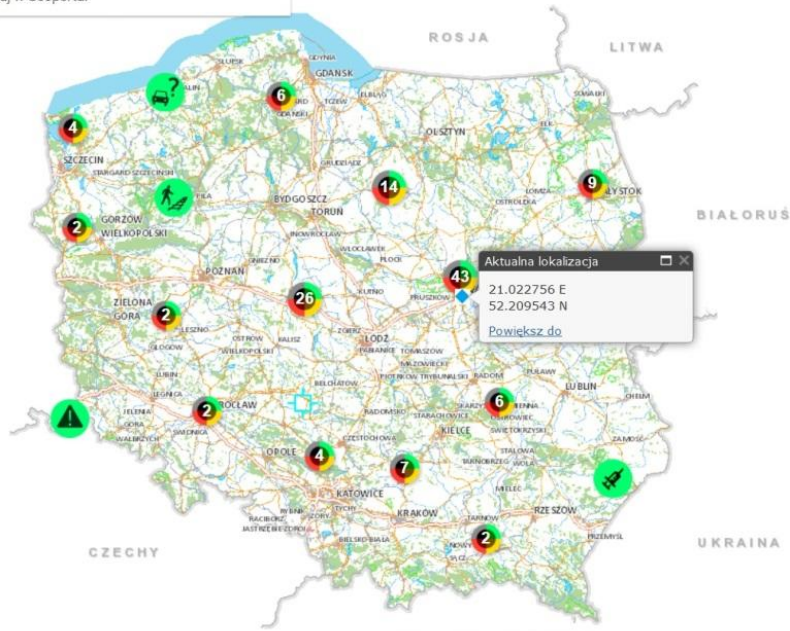
Udostępnij położenie

X: -120338.44, Y: 729346.37



Krajowa Mapa Zagrożeń Bezpieczeństwa

Wyszukaj w Geoportal



S Ł X:126253.72, Y:753688.09

Aktualna lokalizacja
21.022756 E
52.209543 N
Powiększ do


| Szukaj obiektów | |
|---------------------------------|------------|
| Zgłoszenia | 4/139 |
| Zła organizacja ruchu drogowego | 2.10km |
| Data zgłoszenia: | 2016-06-23 |
| Zła organizacja ruchu drogowego | 3.62km |
| Data zgłoszenia: | 2016-06-15 |
| Wypalanie traw | 1.99km |
| Data zgłoszenia: | 2016-06-15 |
| Nieprawidłowe oznakowanie drogi | 3.68km |
| Data zgłoszenia: | 2016-06-03 |

Aktualna lokalizacja
21.022791 E
52.209482 N
Powiększ do

X:634927.67, Y:483776.83

4. Aby dodać zgłoszenie na mapie w wyznaczonym przez osobę zgłaszającą obszarze należy wykonać następujące czynności



- a. Z lewego dolnego obszaru mapy należy wybrać ikonę  i poprzez jednokrotne kliknięcie lewym klawiszem myszy zatwierdzić wybór
- b. Pokarże nam się lista kategorii zgłoszeń jak na poniższym obrazie

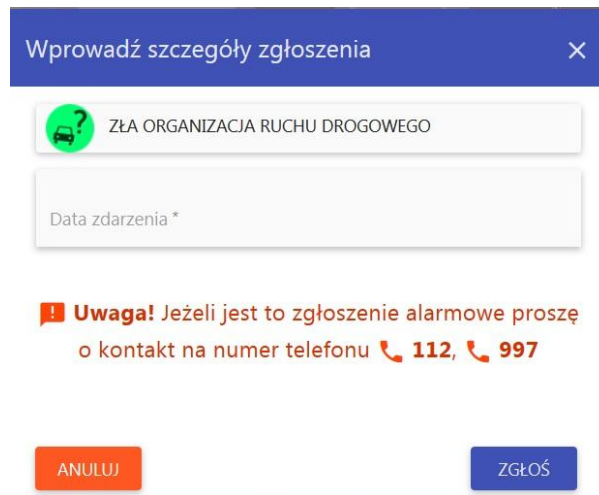


- c. Wybieramy ikonę z kategorią zgłoszenia, najjeżdżamy na nią kursorem myszy i poprzez jednokrotne kliknięcie zatwierdzamy wybór



- d. Kolejną czynnością jest wskazanie punktu na mapie poprzez najechanie kursorem myszy i kliknięcie jednokrotnie lewym klawiszem myszy w wybranym miejscu na mapie

- e. Na ekranie monitora wyświetli się okno do wprowadzenia szczegółów zgłoszenia



Wprowadź szczegóły zgłoszenia

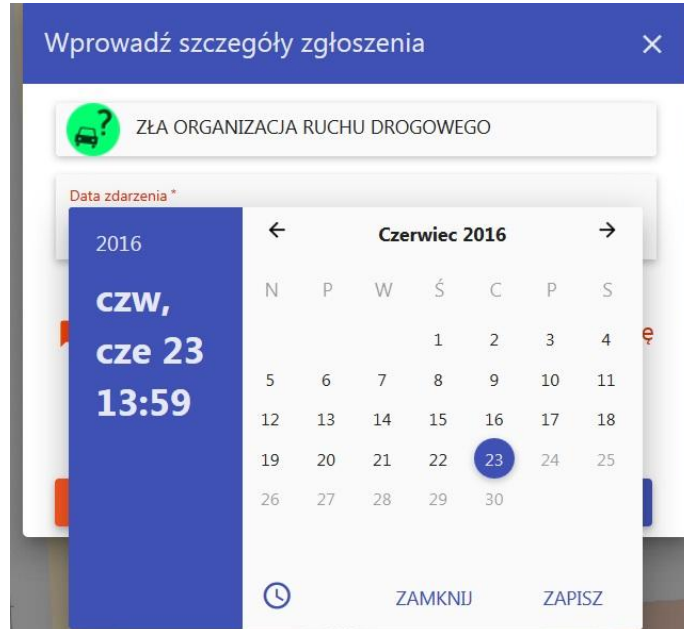
ZŁA ORGANIZACJA RUCHU DROGOWEGO

Data zdarzenia *

Uwaga! Jeżeli jest to zgłoszenie alarmowe proszę o kontakt na numer telefonu **112, 997**

ANULUJ ZGŁOŚ

- f. W oknie wybieramy datę zdarzenia poprzez najechanie kursorem myszy na :”data zdarzenia” i poprzez jednokrotne kliknięcie lewym klawiszem myszy zatwierdzamy wybór. Ukaże nam się okno z możliwością wyboru daty, wybieramy datę najężdżając kursorem myszy i zatwierdzamy jednokrotnym kliknięciem lewym klawiszem myszy. Następnie klikamy na ikonę zapisz, okno daty zostanie uzupełnione wybraną przez nas datą i godziną w której dokonujemy rejestracji zgłoszenia



Wprowadź szczegóły zgłoszenia

ZŁA ORGANIZACJA RUCHU DROGOWEGO

Data zdarzenia *

2016


**CZW,
cze 23
13:59**

← Czerwiec 2016 →

| N | P | W | Ś | C | P | S |
|----|----|----|----|-----------|----|----|
| | | | 1 | 2 | 3 | 4 |
| 5 | 6 | 7 | 8 | 9 | 10 | 11 |
| 12 | 13 | 14 | 15 | 16 | 17 | 18 |
| 19 | 20 | 21 | 22 | 23 | 24 | 25 |
| 26 | 27 | 28 | 29 | 30 | | |

🕒 ZAMKNIJ ZAPISZ

Wprowadź szczegóły zgłoszenia ×

 ZŁA ORGANIZACJA RUCHU DROGOWEGO

Data zdarzenia *
23-06-2016 13:59


! **Uwaga!** Jeżeli jest to zgłoszenie alarmowe proszę o kontakt na numer telefonu 📞 **112**, 📞 **997**

ANULUJ **ZGŁOŚ**

UWAGA! Należy szczegółowo zapoznać się z informacją zawartą w oknie wprowadzania szczegółów zgłoszenia

g. Następnie klikamy ikonę „zgłoś”

Wprowadź szczegóły zgłoszenia ×

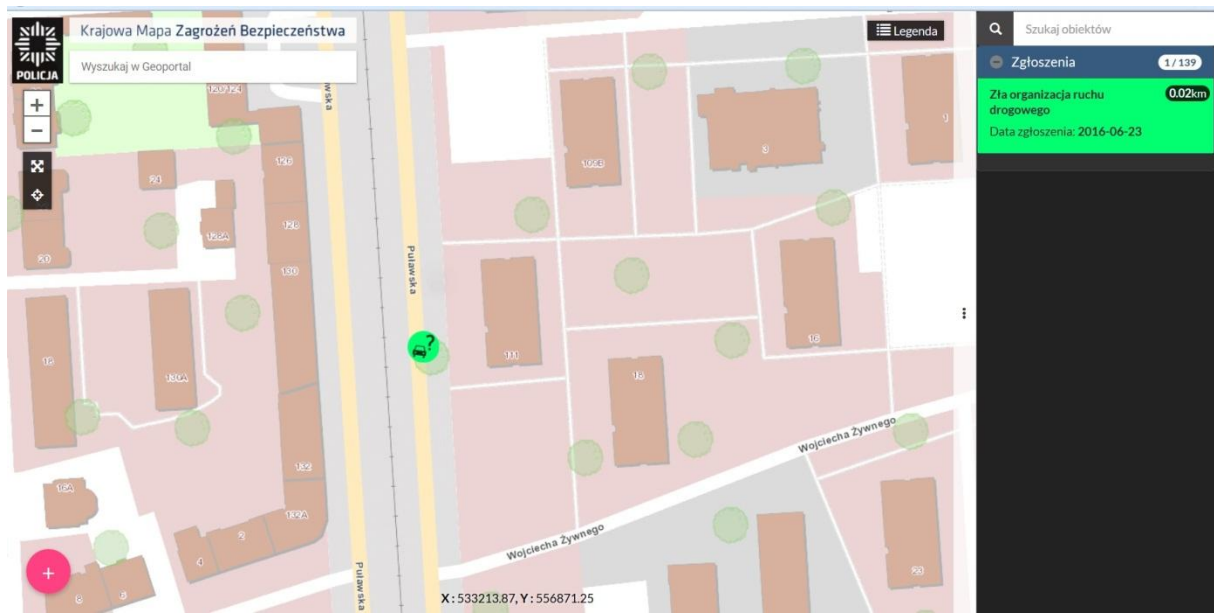
 ZŁA ORGANIZACJA RUCHU DROGOWEGO

Data zdarzenia *
23-06-2016 13:59

! **Uwaga!** Jeżeli jest to zgłoszenie alarmowe proszę o kontakt na numer telefonu 📞 **112**, 📞 **997**

ANULUJ **ZGŁOŚ**

- h. Pojawi się nam informacja o przyjęciu zgłoszenia przez system oraz na mapie pojawi się ikona zgłoszenia w wybranym przez nas miejscu.

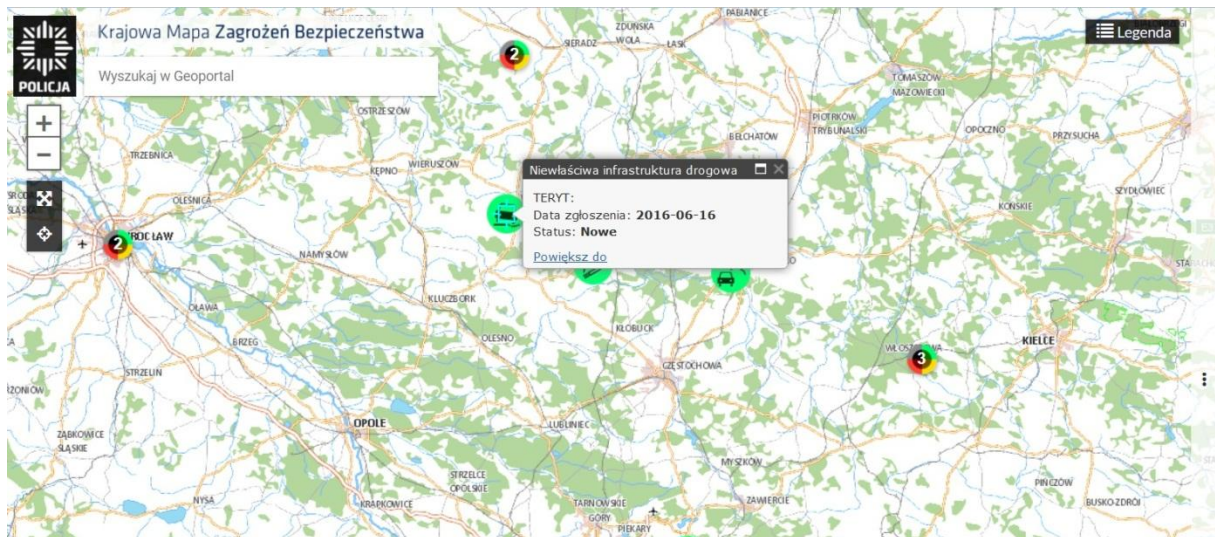


Uwaga! po dodaniu zgłoszenia nie może być ono przez nas modyfikowane i usuwane

- b. W liście zgłoszeń można wyszukiwać zgłoszenia poprzez zadanie zapytania w górnym oknie listy zgłoszeń. Zadajemy zapytanie po :
- statusie zgłoszenia /nowe, weryfikacja, potwierdzone/
 - kategorii zgłoszenia
 - dacie



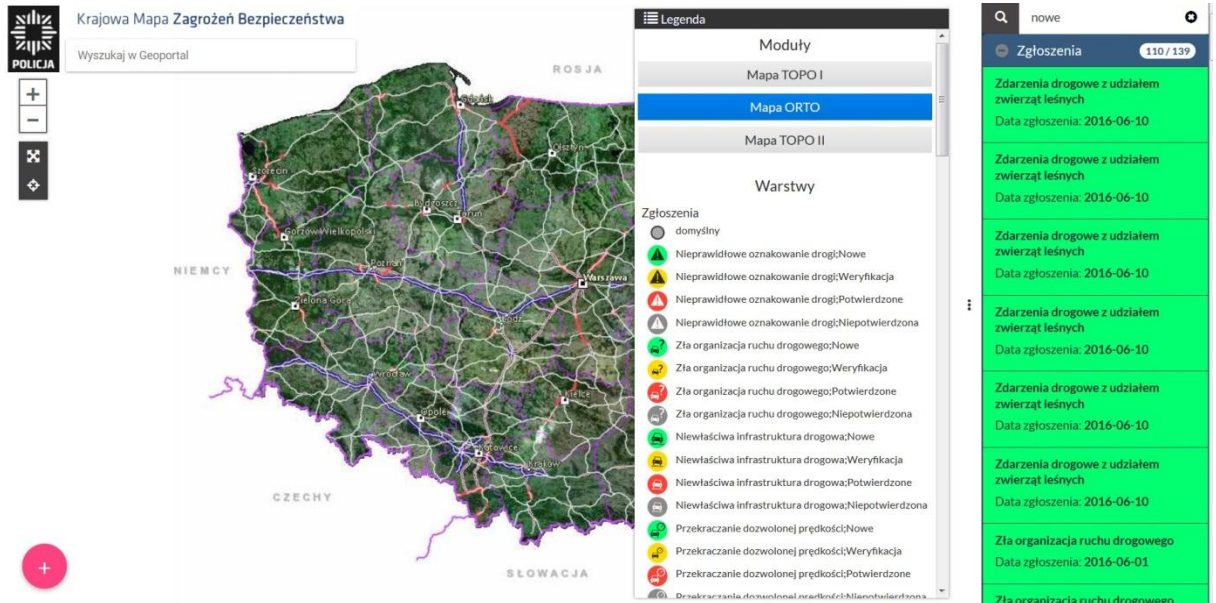
6. Aby uzyskiwać informację o interesującym nas zgłoszeniu należy wykonać następujące czynności:
 - a. wybieramy interesującą nas ikonę zgłoszenia najeżdżamy na nią kursorem myszy i jednokrotnie klikamy lewym klawiszem myszy, otworzy nam się okno z informacją zawierającą szczegóły zgłoszenia,
 - b. okno zamykamy poprzez najechanie kursorem myszy na prawy górny róg okna informacji oznaczony symbolem „x” i poprzez jednokrotne kliknięcie lewym klawiszem myszy zamykamy okno.



7. Legenda mapy:



- a. W legendzie możemy zmieniać rodzaj podkładu mapowego poprzez najechanie kursorem myszy na interesujący nas zestaw danych i poprzez jednokrotne kliknięcie lewym klawiszem myszy wybieramy interesujący nas podkład mapowy np. MapaOrto



- b. W sekcji Warstwy znajdują się ikony zgłoszeń znajdujących się na mapie

